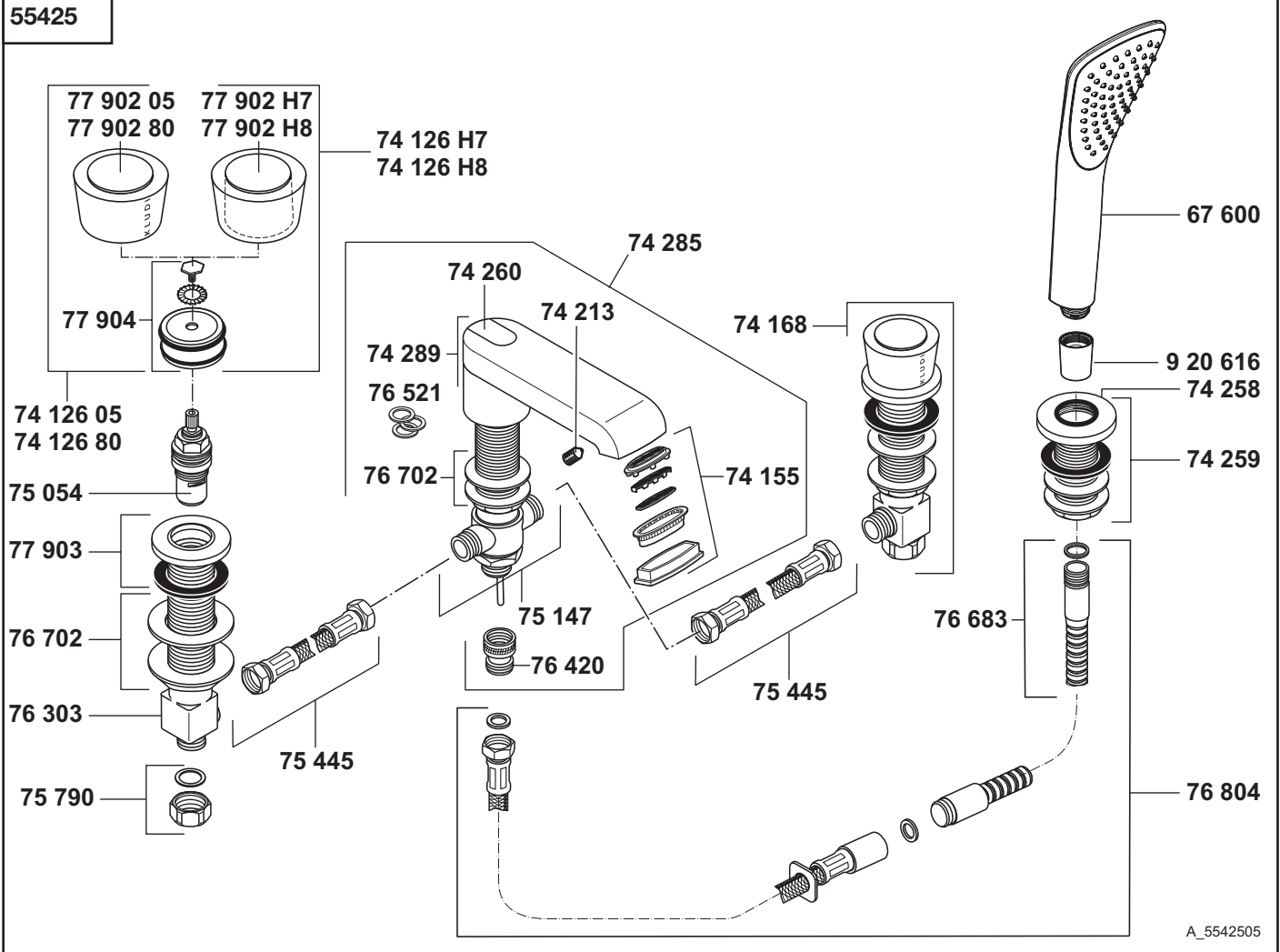


A_554250A

55425	03/04 → Wannenfüll- und Brausearmatur DN 15	bath and shower mixer DN 15	bad-/douchemengkraan 1/2"
	67 600 Handbrause 1S	handshower 1S	handdouche 1S
	74 126 .. Griff mit Befestigung	handle with fixing	greep met bevestiging
	74 155 Ovalflow-Luftsprudler	Ovalflow aerator	Ovalflow-perlator
	74 168 Seitenventil komplett	side valve complete	stopkraan compleet
	74 213 Gewindestift	threading lathe	inbus schroef
	74 258 Rosette	wall flange	rozet
	74 259 Schlauchdurchführung	shuft for shower hose	slangdoorvoer
	74 260 Zugknopf	pull knob	trekknop
	74 261 Umstellung, JOOP!	diverter, JOOP!	omstelling, JOOP!
	75 054 Keramik-Oberteil G 1/2, 90°	ceramic headpart G 1/2, 90°	keramisch bovendeeel G 1/2, 90°
	75 147 Brücke	bridge	brug
	75 445 Druckschlauch	pressure hose	hogedruk slang
	75 790 ÜW-Mutter	nut	wartelmoer
	76 303 Seitenventil	side valve	stopkraan
	76 420 RV-Verschraubung	back flow preventer coupling	terugslagklep
	76 521 Dichtungssatz	sealing set	set dichtingen
	76 683 Brauseschlauch	shower hose	doucheslang
	76 702 Befestigungssatz	assembling set	bevestigingsset
	76 804 Brauseschlauch, kpl.	shower hose complete	doucheslang compleet
	77 902 .. Griff JOOP!	handle JOOP!	greep JOOP!
	77 903 Rosette	wall flange	rozet
	77 904 Griffbefestigung	fastening set for handle	greepbevestiging
	920 616 Konushülse	cone tubing	conische huls



55425 → 02/04	Wannenfüll- und Brausearmatur DN 15	bath and shower mixer DN 15	bad-/douchemengkraan 1/2"
67 600 Handbrause 1S	67 600 Handbrause 1S	handshower 1S	handdouche 1S
74 126 .. Griff mit Befestigung	74 126 .. Griff mit Befestigung	handle with fixing	greep met bevestiging
74 155 Ovalflow-Luftsprudler	74 155 Ovalflow-Luftsprudler	Ovalflow aerator	Ovalflow-perlator
74 168 Seitenventil komplett	74 168 Seitenventil komplett	side valve complete	stopkraan compleet
74 213 Gewindestift	74 213 Gewindestift	threading lathe	inbus schroef
74 258 Rosette	74 258 Rosette	wall flange	rozet
74 259 Schlauchdurchführung	74 259 Schlauchdurchführung	shuft for shower hose	slangdoorvoer
74 260 Zugknopf	74 260 Zugknopf	pull knob	trekknop
74 285 Auslauf, komplett	74 285 Auslauf, komplett	spout	uitloop
74 289 Umstellung, JOOP!	74 289 Umstellung, JOOP!	diverter, JOOP!	omstelling, JOOP!
75 054 Keramik-Oberteil G 1/2, 90°	75 054 Keramik-Oberteil G 1/2, 90°	ceramic headpart G 1/2, 90°	keramisch bovendeeel G 1/2, 90°
75 147 Brücke	75 147 Brücke	bridge	brug
75 445 Druckschlauch	75 445 Druckschlauch	pressure hose	hogedruk slang
75 790 ÜW-Mutter	75 790 ÜW-Mutter	nut	wartelmoer
76 303 Seitenventil	76 303 Seitenventil	side valve	stopkraan
76 420 RV-Verschraubung	76 420 RV-Verschraubung	back flow preventer coupling	terugslagklep
76 521 Dichtungssatz	76 521 Dichtungssatz	sealing set	set dichtingen
76 683 Brauseschlauch	76 683 Brauseschlauch	shower hose	doucheslang
76 702 Befestigungssatz	76 702 Befestigungssatz	assembling set	bevestigingsset
76 804 Brauseschlauch, kpl.	76 804 Brauseschlauch, kpl.	shower hose complete	doucheslang compleet
77 902 .. Griff JOOP!	77 902 .. Griff JOOP!	handle JOOP!	greep JOOP!
77 903 Rosette	77 903 Rosette	wall flange	rozet
77 904 Griffbefestigung	77 904 Griffbefestigung	fastening set for handle	greepbevestiging
920 616 Konushülse	920 616 Konushülse	cone tubing	conische huls